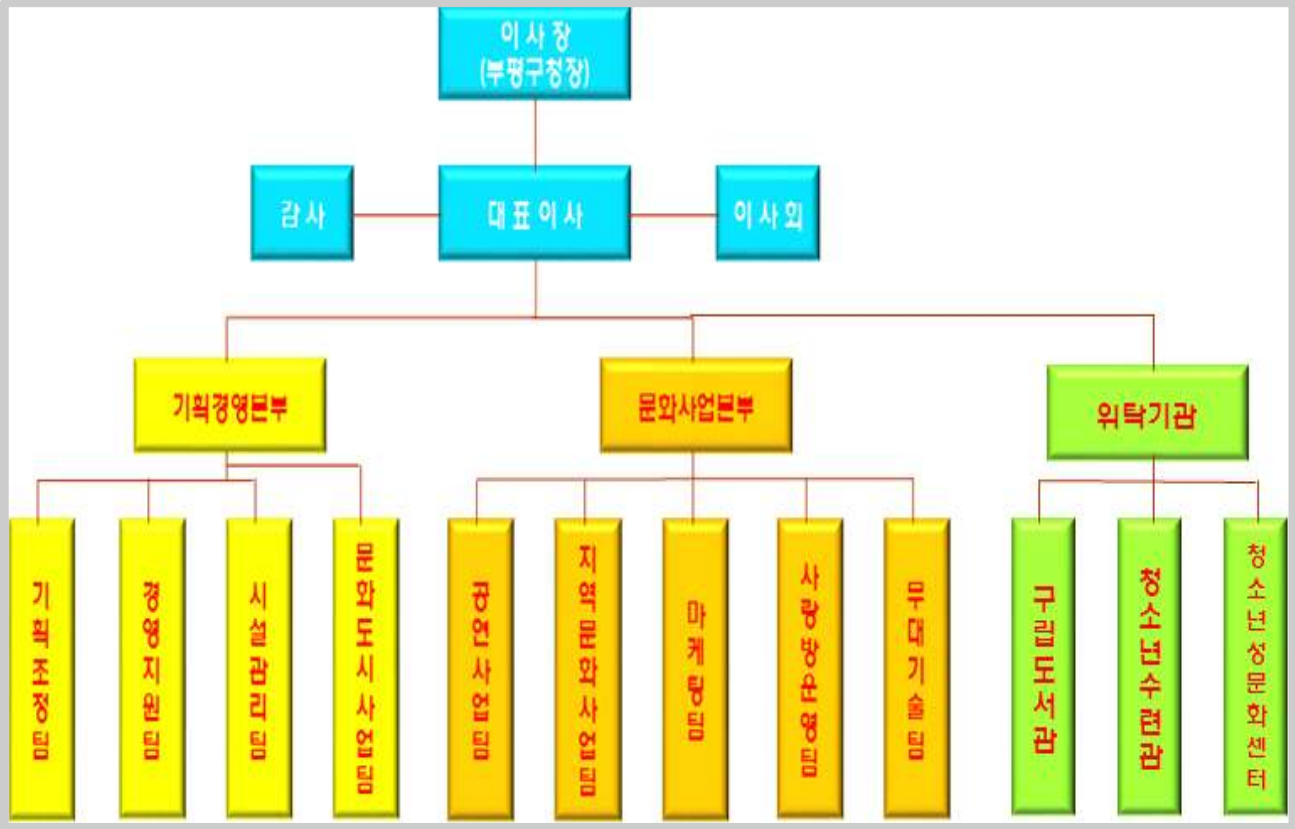


I 임원 및 인력현황

□ 기구(2015.12.31.기준)



□ 임원연황(2015.12.31.기준)

구분	정원	현원
이사장	1	1
대표이사	1	1
이사	20이내	10
감사	2	1

□ 직원현황(2015.12.31.기준) : 직급별 인원수

구분		정원	현원	비고
총계		87	114	
이사장		1	1	
대표이사		1	1	
직원	계	23	52	
	계약직	계약나급	3	
		계약다급	1	
		촉탁직5급	-	
		촉탁직7급	-	
		예술단7급	1	
		수련관5급	2	
		수련관6급	1	
		수련관7급	7	
		성문화1급	1	
		성문화2급	1	
		성문화3급	3	
		사서·사서보조	32	
	일반직·기술직	소계	60	
		일반직3급	-	
		일반직4급	3	
		일반직5급	13	
		일반직6급	15	
		일반직7급	29	